

A seguito del convegno di studi su “Il patrimonio culturale della Val San Martino. Ricerche, strumenti e valorizzazione”, svoltosi a Calolziocorte nel mese di maggio 2005, e per volontà di alcuni studiosi e ricercatori di storia e cultura locale di ambito bergamasco e lecchese, è stata costituita l'Associazione culturale denominata “*Centro Studi, Ricerche e Documentazione Val San Martino*” con doppia sede a Calolziocorte (Lc) ed a Caprino Bergamasco (Bg).

La associazione persegue il fine esclusivo di sostenere ed incrementare la conoscenza e la salvaguardia del patrimonio culturale della Valle San Martino al fine di valorizzarne l'identità culturale e territoriale. In particolare il “*Centro Studi Val San Martino*” ha per finalità la pro-

mozione e la realizzazione di studi, ricerche, raccolte e catalogazioni di materiali documentari - condotti con rigore e metodo scientifico - aventi per oggetto di indagine i territori dei nove Comuni facenti parte del comprensorio. Lo afferma il prof. Fabio Bonaiti, Presidente del Centro Studi stesso, che aggiunge quanto segue:

“Per il raggiungimento dei suddetti obiettivi il “*Centro Studi Val San Martino*” si propone quale tramite fra l'ambiente scientifico (università, accademie, istituzioni culturali, altri centri studi, singoli ricercatori) e la comunità locale nelle sue diverse espressioni culturali (enti pubblici e privati, parrocchie, scuole, altre associazioni).

Nella fattispecie, il Centro Studi intende:

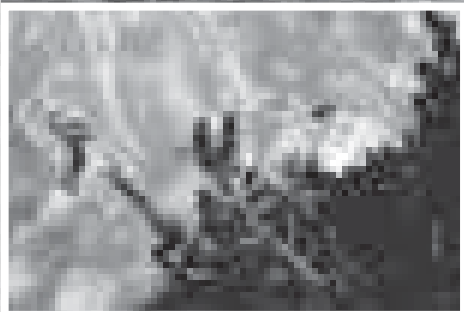
• promuovere, sostenere e coor-

dinare progetti, studi, ricerche e pubblicazioni;

- fornire consulenze al fine di potenziare competenze, scambi di informazioni, possibilità di indagini;
- realizzare strumenti di ricerca, didattica e divulgazione mediante le più aggiornate metodologie;
- organizzare convegni, seminari, work-shop e incontri;
- formare e curare un centro di documentazione, un archivio e una biblioteca, aperti al pubblico;
- pubblicare il periodico miscelaneo *TrapassatoPresente. Rivista del Centro Studi Val San Martino*”

Sede operativa:

Palazzo Sozzi - Via Vittorio Emanuele, 6 - 24030 Caprino Bergamasco (Bg) - Telefono/Fax: 334.5749939



CENTRO STUDI VAL SAN MARTINO